

RELATO DE EXPERIÊNCIA DO WORLD CAFÉ NO CURSO DE NUTRIÇÃO

AUTOR 1 - Dra. Camila Sanches Manca

AUTOR 2 - Dr. Gabriel Silveira Franco

AUTOR 3 - Me. Gabriela Cristina Arces de Souza

AUTOR 4 – Dra. Martha Ethel Steytler

Introdução

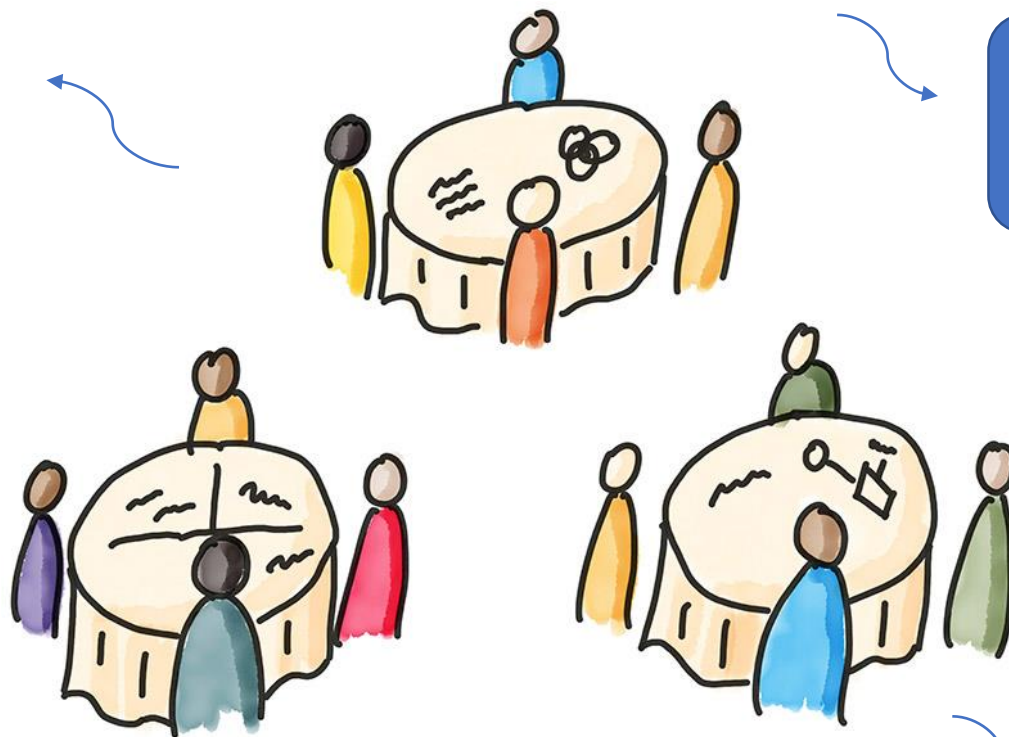
QUAL O MOMENTO EM
NOSSAS VIDAS QUE
SURGEM AS MELHORES
IDÉIAS E OS MELHORES
NEGÓCIOS?

TOMANDO
UM CAFÉ?

Introdução

Criatividade e
Idéias

Desenvolvida em 1995 Juanita
Brown e David Isaacs nos
Estados Unidos

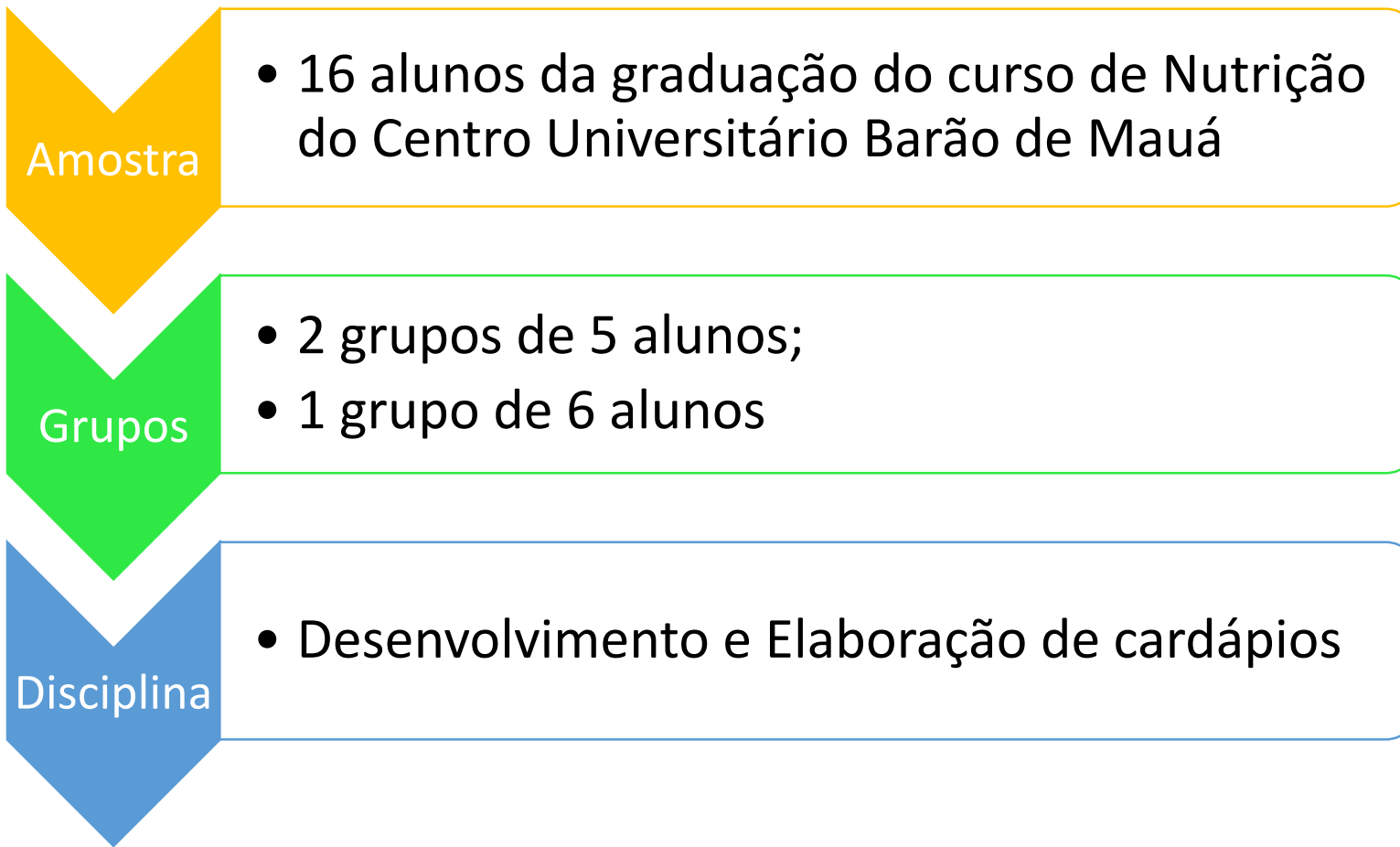


Propostas
Assertivas e
Inovadoras

Metodologia ativa

Metodologia

- ✓ Trata-se de um Relato de Experiência Docente



Os sete princípios			
1 – Defina o Contexto	2 – Crie um Espaço Hospitaleiro	3 – Explore as Perguntas que Importam	4 – Incentive a Contribuição de Todos
Pense na razão pela qual está reunindo as pessoas e o que deseja alcançar com isso. Isso permitirá definir quem deverá participar da conversa, os temas pertinentes, entre outros. É importante elaborar um convite exclusivo para a ocasião.	Um ambiente convidativo e confortável para que as pessoas sintam confiança em serem elas mesmas. Um ambiente acolhedor. Projetar um espaço físico, social e de informação para promover a aprendizagem colaborativa.	Elabore perguntas que sejam relevantes às preocupações reais do grupo, capazes de atrair o coletivo. Pode ser uma única pergunta ou várias (uma rodada ou várias rodadas de conversação).	É importante encorajar que todos contribuam com suas ideias e perspectivas, ao mesmo tempo que ouçam as demais ideias que emergirem. Cada um contribui com sua singularidade e individualidade.
5 – Conecte Diversas Perspectivas	6 – Ouça Juntos os Padrões e Percepções	7 - Compartilhe Descobertas Coletivas	
Conforme os participantes carregam ideias ou temas-chave para novas mesas, eles trocam perspectivas, numa polinização cruzada, enriquecendo muito a possibilidade de novos insights surpreendentes.	A qualidade de escuta talvez seja o fator mais importante para o sucesso de um World Café. Incentive as pessoas a ouvir.	A última fase do World Café (colheita de ideias) envolve tornar visível para todos o padrão de integridade. Convide os participantes a alguns minutos de reflexão sobre os padrões de ideias que emergiram e convide os anfitriões a compartilharem com o grande grupo. Recomenda-se a utilização de gravadores de voz.	

Fonte: Baseado na publicação The World Café (2021).

Metodologia



(I)- Organização dos itens que seriam levados pelos alunos;

(II) – criação do ambiente do café, por meio da organização de uma mesa de café da manhã, com pães, bolos, bolachas, café, sucos, achocolatados, entre outros que fizeram parte do cardápio de café da manhã;

(III)- Explicação da metodologia e objetivos da aula e da técnica;

(IV)-divisão de três grupos de conversação, com cinco e uma com seis pessoas cada;

Metodologia



(V) escolha do “anfitrião” que permanece na mesa, os outros membros atuaram como “viajantes”, trocando de mesa a cada rodada, viajando entre os tipos de estudos e compartilhando ideias;

(VI) três rodadas entre os grupos, durando o tempo suficiente para que o diálogo seja desenvolvido, em média 20 a 30 minutos. Durante estas rodadas os alunos foram identificando cor, aroma, sabor, textura, variedade, temperatura, composição nutricional, combinação

(VII) na última rodada os estudantes formaram um grande grupo para relato de informações;

(VIII) discussão e organização das ideias.

EM ESTAÇÕES DEVEMOS AVALIAR AS PREPARAÇÕES APRESENTADAS

- COR
- FORMA
- SABOR
- TEXTURA
- TEMPERO
- VARIEDADE
- TEMPERATURA
- COMPOSIÇÃO NUTRICIONAL



Resultados

OBJETIVOS ?



sim

Desenvolveram
competências/habilidades
através dos objetivos propostos
para a aula

Resultados



A metodologia proporcionou:

- Espaço seguro;
- Convidativo e acolhedor, focado em temáticas e questões poderosas que possam impulsionar o envolvimento colaborativo, participação plena e doação mútua;

Resultados

METODOLOGIA CENTRADA



Conclusão



O método utilizado foi eficaz na construção do aprendizado, estimulando a criatividade dos alunos, além de criar um espaço interativo entre os alunos.

Muito
Obrigada



UNIDADE CENTRAL

Rua Ramos de Azevedo, 423
Jd. Paulista - Ribeirão Preto/SP

UNIDADE ITARARÉ

Rua Itararé, 94 - Jd. Paulista
Ribeirão Preto/SP

UNIDADE ITATIAIA

Av. Itatiaia, 1.176 - Jd. Sumaré
Ribeirão Preto/SP

UNIDADE INDEPENDÊNCIA

Rua José Curvelo da Silveira Jr., 110
Jd. Califórnia - Ribeirão Preto/SP

UNIDADE CAMILO

Rua Camilo de Mattos, 2211
Jd. Paulista - Ribeirão Preto/SP

0800 18 35 66

www.baraodemaua.br