

# **METAZOÁRIOS NA NETFLIX: UMA ABORDAGEM DE SEMINÁRIO INTERATIVO NO CURSO DE MEDICINA**

**Profa. Dra. Cristiane Tefé-Silva**

## **METAZOÁRIOS NA NETFLIX: UMA ABORDAGEM DE SEMINÁRIO INTERATIVO NO CURSO DE MEDICINA**

### **INTRODUÇÃO**

As metodologias ativas de aprendizagem, têm se tornado cada vez mais utilizadas, sendo o aluno o protagonista central no processo de aprendizagem, e o professor um mediador do processo ensino-aprendizagem.

A apresentação de seminário interativo compõe uma proposta metodológica ativa que busca explorar as relações interpessoais dos estudantes, rememorar seu repertório de conhecimentos prévios e estimular a criatividade dos estudantes contribuindo de forma favorável a formação de futuros profissionais competentes e dinâmicos.



## METAZOÁRIOS NA NETFLIX: UMA ABORDAGEM DE SEMINÁRIO INTERATIVO NO CURSO DE MEDICINA

### OBJETIVOS

O objetivo do seminário interativo foi proporcionar aos estudantes de medicina, o desenvolvimento de competências e habilidades de trabalhar em equipe, de comunicar-se oralmente promovendo uma aprendizagem colaborativa mais didática, além da capacidade de reconhecer, diagnosticar e tratar as principais doenças.

**METAZOÁRIOS NA NETFLIX: UMA ABORDAGEM DE SEMINÁRIO INTERATIVO NO CURSO DE MEDICINA**



## METAZOÁRIOS NA NETFLIX: UMA ABORDAGEM DE SEMINÁRIO INTERATIVO NO CURSO DE MEDICINA

### METODOLOGIA

Um grupo de alunos do 4º período recebeu um tema relacionado às doenças infecciosas parasitárias: Metazoários. Durante a apresentação, o grupo dos metazoários abordou o assunto com uma temática Netflix, onde cada doença (Estrongiloidíase, Cisticercose, Hidatidose, Triquinose, Esquistossomose, Filariose Linfática e Oncocercose) foi nomeada como um episódio da série "Metazoários".

## **METAZOÁRIOS NA NETFLIX: UMA ABORDAGEM DE SEMINÁRIO INTERATIVO NO CURSO DE MEDICINA**

### **METODOLOGIA**

Os slides utilizados apresentaram um design característico da plataforma Netflix e contaram com efeitos de som e imagens para prender a atenção do público. Cada doença presente no grupo dos metazoários, foi nomeada como um episódio da série e continha o tipo de metazoário causador como o protagonista principal daquele episódio, envolvendo platelmintos ou nematelmintos.

## **METAZOÁRIOS NA NETFLIX: UMA ABORDAGEM DE SEMINÁRIO INTERATIVO NO CURSO DE MEDICINA**





N

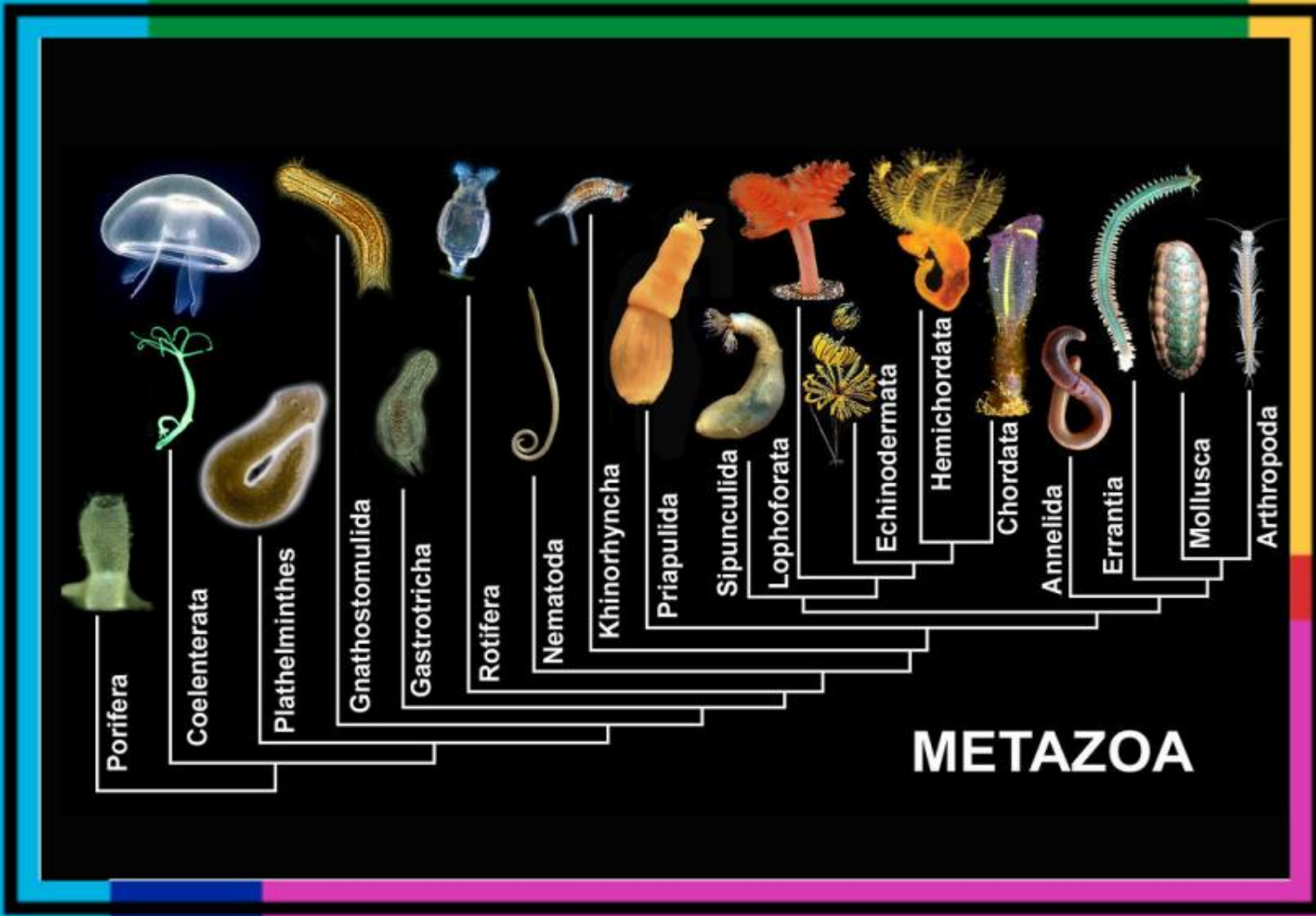
# Filmes

## Metazoários

Seres pluricelulares, sendo os helmintos (platelmintos e nemátodas) causadores de verminoses humanas



**Assistir**



# Quem está apresentando?



Laura Colombo



Lívia Sanches



Luana Passos



Maria Fernanda Lopes



Maria Laura Faiani



Talita Gomes



Wellinton Rocha

NETFLIX



Você está assistindo a

# ESTRONGILOIDÍASE

TOP  
10

Verminoses hoje

Elenco: *Strongyloides stercoralis*



Minha lista



Avaliar



Enviar título

Morfologia:



Larva de *Strongyloides stercoralis*

Nematóide (helminto) comum em regiões tropicais e subtropicais.



# Oscar Verminoses

Qual das  
verminoses  
deve vencer cada  
categoria, na  
sua opinião?

# *Categoria 1*

## **VERMINOSE QUE MAIS AFETA O SNC**



### **Alternativas:**

Esquistossomose  
Oncocercose  
Cisticercose  
Triquinose  
Estrongiloidíase

*Categoria 1*



# VERMINOSE QUE MAIS AFETA O SNC

Vencedora:

*Cisticercose*



**RESOLVA O CASO CLÍNICO E SALVE A TEFÉ!**



## CASO CLÍNICO

Paciente procurou a unidade básica com queixa de sangue nas fezes há 2 dias. Paciente refere fezes enegrecidas, fétidas e amolecidas há 2 dias. Associado ao quadro de melena apresentou episódio de hematêmese e aumento significativo do volume abdominal há 4 meses. Afirma perda de 7 kg e alterações no ritmo intestinal nos últimos 4 meses, além de cansaço progressivo que a tem impedido de trabalhar. Afirma banhos de rio desde a infância.

*Diagnóstico? Transmissão?*





# Oscar Melhor Atriz

Vencedora:

*Cristiane Tefé da Silva*



# *Créditos*

Robbins - Bases patológicas das doença - 8ª edição

<https://www.pathologyoutlines.com>

<https://webpath.med.utah.edu>

## METAZOÁRIOS NA NETFLIX: UMA ABORDAGEM DE SEMINÁRIO INTERATIVO NO CURSO DE MEDICINA

The image shows a woman in a dark shirt pointing at a large digital screen. The screen displays a Netflix-style interface for a video about Cysticercosis. The interface includes the Netflix logo, the text "Você está assistindo a CISTICERCOSE", and "Terminou hoje". Below this, it says "Cestódeo *Taenia solium*". To the right, there is a section titled "Morfologia" with two diagrams of the parasite: a pinkish-red scolex (head) and a blue segmented body. Below the diagrams is a small image of a pig and the text "Ganchos, ventosas, escoléx (cabeça), proglótides (segmentos achatados)". At the bottom of the screen, there are icons for "Avaliar" (thumbs up) and "Enviar título" (share).

## METAZOÁRIOS NA NETFLIX: UMA ABORDAGEM DE SEMINÁRIO INTERATIVO NO CURSO DE MEDICINA

### CONSIDERAIS FINAIS

A utilização de seminários interativos, possibilitou uma maior socialização entre os alunos, por meio de dinâmicas durante a apresentação do assunto abordado.

A elaboração do material permitiu uma ampliação das capacidades de pesquisa, análise e síntese do conteúdo, culminando em uma assimilação mais dinâmica a respeito do ciclo de vida, histopatologia e das doenças causadas por esses seres vivos.

## METAZOÁRIOS NA NETFLIX: UMA ABORDAGEM DE SEMINÁRIO INTERATIVO NO CURSO DE MEDICINA

### CONSIDERAIS FINAIS

A associação das doenças com o contexto cinematográfico, estabelece uma conexão entre conteúdo estudado e o cotidiano, viabilizando uma maior memorização da teoria envolvida.

# Obrigada!

[cristiane.silva@baraodemaua.br](mailto:cristiane.silva@baraodemaua.br)



**UNIDADE CENTRAL**

Rua Ramos de Azevedo, 423  
Jd. Paulista - Ribeirão Preto/SP

**UNIDADE ITARARÉ**

Rua Itararé, 94 - Jd. Paulista  
Ribeirão Preto/SP

**UNIDADE ITAÍAIA**

Av. Itatiaia, 1.176 - Jd. Sumaré  
Ribeirão Preto/SP

**UNIDADE INDEPENDÊNCIA**

Rua José Curvelo da Silveira Jr., 110  
Jd. Califórnia - Ribeirão Preto/SP

**UNIDADE CAMILO**

Rua Camilo de Mattos, 2211  
Jd. Paulista - Ribeirão Preto/SP

0800 18 35 66

[www.baraodemaua.br](http://www.baraodemaua.br)