

**USO DE COLEÇÃO DE MAPAS ILUSTRADOS COMO
EXPERIÊNCIA DE APRENDIZAGEM DA DISCIPLINA DE
MORFOFISIOLOGIA HUMANA**

Profa. Dra. Carolina Giorgetto

Profa. Dra. Marisa Maia Leonardi Figueiredo

Prof. Dr. Nathan da Rocha Neves Cruz

INTRODUÇÃO

Compreender a complexidade do corpo humano é crucial para estudantes da área da saúde e exige abordagem que vá além da memorização de termos e conceitos.

Atlas



Representações gráficas que incorporam cores, imagens e anotações;



Organizam e conectam saberes de forma visual e multidimensional;



Proporcionam visão ampla dos sistemas orgânicos e de suas inter-relações;



Facilitam a compreensão dos processos complexos que ocorrem no corpo humano;



Auxiliam na associação de informações e na estimulação da memória visual.

A abordagem de seu impacto pode fornecer subsídios para aprimorar as práticas educacionais.

OBJETIVO



Explorar o nível de **satisfação e eficácia** do uso de **atlas** como experiência de aprendizagem na disciplina de Morfofisiologia humana do Curso de Fisioterapia.

MÉTODOS



35 discentes, após concluírem a disciplina, na qual em grupos, desenvolveram o atlas, receberam um formulário digital

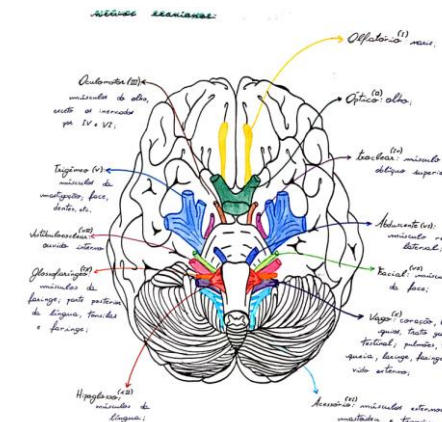
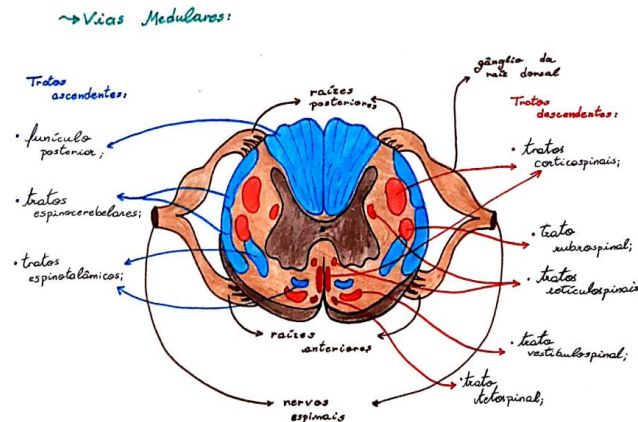
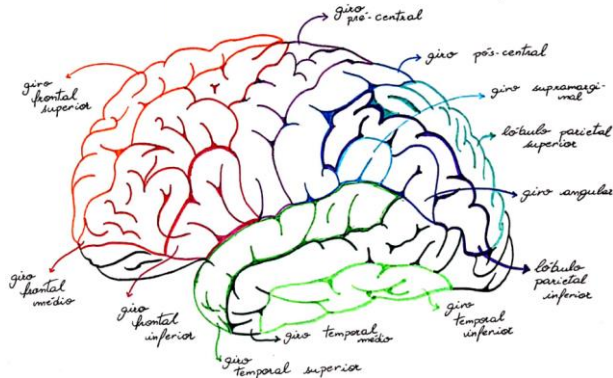
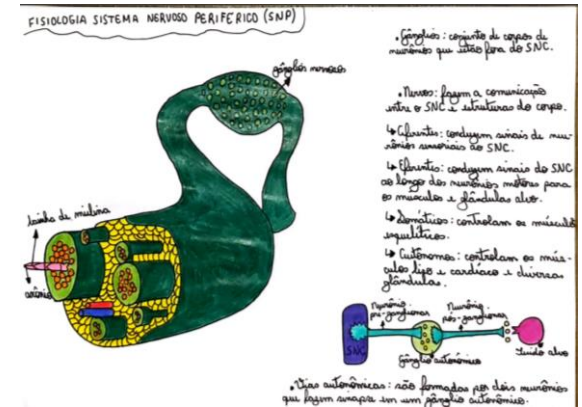
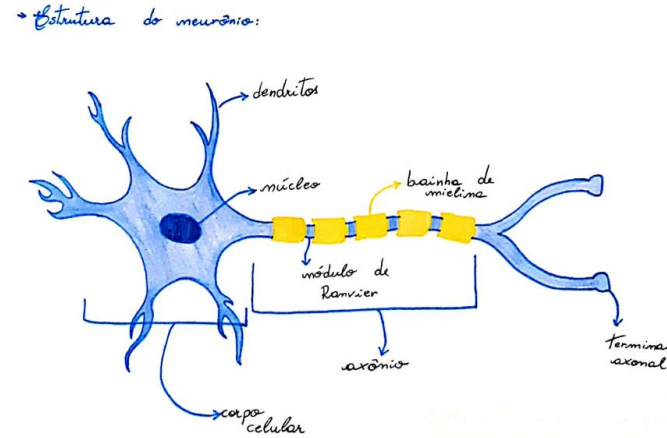
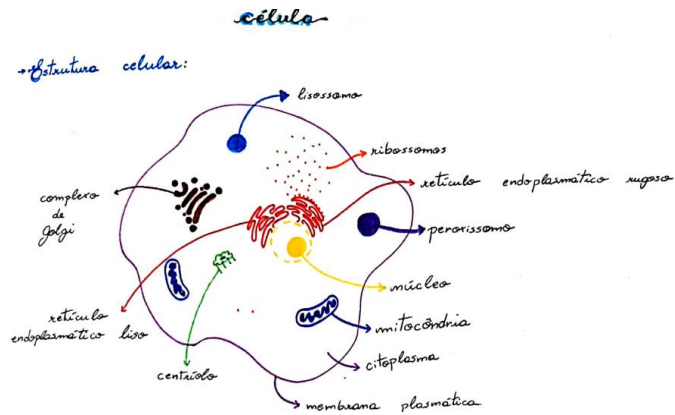


Formulário: questões sobre satisfação e percepção de aprendizagem



A partir das respostas foram gerados gráficos de porcentagem

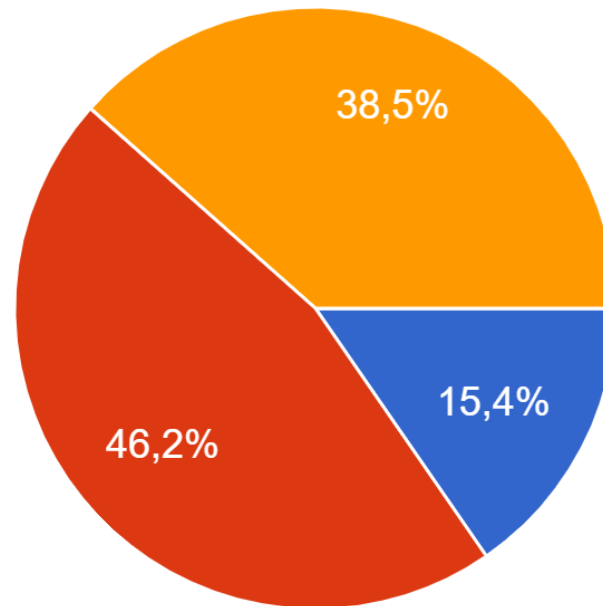
EXEMPLO DE MATERIAL DESENVOLVIDO: SISTEMA NERVOSO



RESULTADOS

Quão satisfeito você se sentiu em desenvolver o atlas?

13 respostas

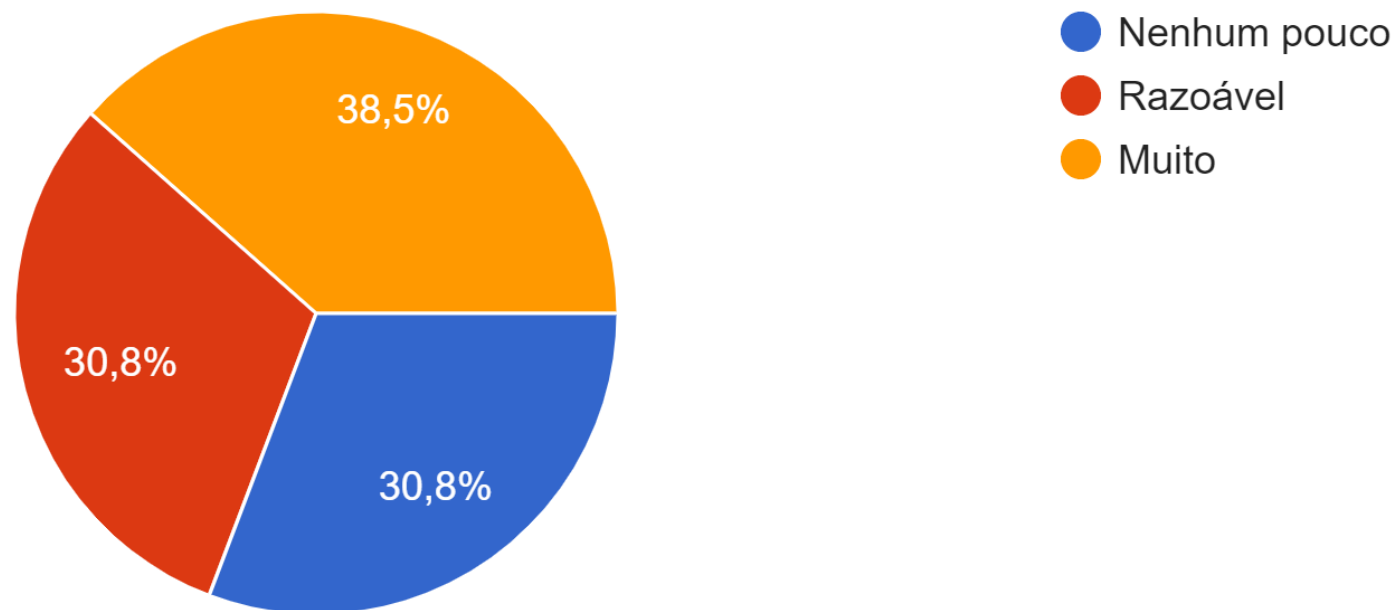


- Indiferente
- Pouco satisfeito
- Satisfeito
- Muito satisfeito

RESULTADOS

Quanto você avalia que o atlas te ajudou no processo de aprendizagem?

13 respostas



RESULTADOS: ALGUMAS CONSIDERAÇÕES PESSOAIS

Achei que foi um trabalho bem "pesado" de se fazer por ser uma grande quantidade de conteúdo, mesmo que seja feito com os colegas, mas ao mesmo tempo ajudou muito no processo de aprendizagem e fixação do conteúdo.



Na minha opinião, apesar do atlas ajudar sim no aprendizado, ele demanda muito tempo e esforço, o que acabou até prejudicando outras matérias.



O atlas foi um trabalho que realmente ajudou muito na aprendizagem, porém acredito que se tivesse a opção de fazer pelo menos os desenhos de forma digital e as nomenclaturas e explicações de forma manual poderia ser viável também, pois sinto que desenhar foi o que mais me gerou estresse e dificuldade, mas não gera tanto aprendizado quando escrever e apontar os nomes e funções.



CONCLUSÕES

Considerando a relevância do **aprendizado em morfofisiologia** para os estudantes da área da saúde, o uso de **atlas** como ferramenta educacional pode ser uma estratégia **enriquecedora**.

No entanto, é **essencial avaliar e considerar a satisfação dos discentes** e sua **percepção de aprendizagem para otimizar a abordagem** e garantir um processo de ensino mais efetivo, que promova **compreensão aprofundada e significativa dos sistemas do corpo humano**, a qual pode ser **facilitada por meio da elaboração do atlas**, que sintetiza os processos complexos que neles ocorrem.

OBRIGADO!

“O principal objetivo da educação é criar pessoas capazes de fazer coisas novas e não simplesmente repetir o que as outras gerações fizeram.”

Jean Piaget



UNIDADE CENTRAL

Rua Ramos de Azevedo, 423
Jd. Paulista - Ribeirão Preto/SP

UNIDADE ITARARÉ

Rua Itararé, 94 - Jd. Paulista
Ribeirão Preto/SP

UNIDADE ITAIAIA

Av. Itaiaia, 1.176 - Jd. Sumaré
Ribeirão Preto/SP

UNIDADE INDEPENDÊNCIA

Rua José Curvelo da Silveira Jr., 110
Jd. Califórnia - Ribeirão Preto/SP

UNIDADE CAMILO

Rua Camilo de Mattos, 2211
Jd. Paulista - Ribeirão Preto/SP

0800 18 35 66

www.baraodemaua.br