

Trabalho Interdisciplinar Terapia Capilar e Nutrição

AUTOR 1: José Roberto Cunha Júnior

**AUTOR 2: Patrícia de Aquino Rodrigues Aleixo da
Silva**

INTERDISCIPLINARIDADE

Compreensão mais ampla e profunda: Ao combinar perspectivas e abordagens de diferentes disciplinas, a interdisciplinaridade permite uma compreensão mais abrangente e aprofundada de um determinado problema ou questão. Isso pode levar a insights e soluções mais inovadoras e eficazes.

INTERDISCIPLINARIDADE

Resolução de problemas complexos: Muitos dos problemas que enfrentamos hoje são complexos e multifacetados, não podendo ser considerados por uma única disciplina. A interdisciplinaridade permite a análise de diferentes aspectos de um problema, bem como a consideração de múltiplas soluções possíveis.

INTERDISCIPLINARIDADE

Estímulo à criatividade e inovação: A interação entre diferentes áreas de conhecimento pode estimular a criatividade e a inovação: Terapia Capilar e Nutrição.

ProFCon

Programa de Formação Continuada

TERAPIA CAPILAR



ProFCon

Programa de Formação Continuada

TERAPIA CAPILAR



VI FORUM DE INOVAÇÃO DOCENTE EM ENSINO SUPERIOR

NUTRIÇÃO

A nutrição tem um papel fundamental na estrutura capilar podendo através do aporte adequado de nutrientes diminuir a alopecia, melhorar a estrutura da estrutura pilosebácea e hidratação dos fios.

NUTRIÇÃO

Os alunos do 5º período de Nutrição realizaram na Clínica de Nutrição CBM a aplicação de um recordatório alimentar de 24 horas das alunas do Curso de Estética .

Baseado na rotina alimentar das alunas entrevistadas , foi elaborado um Plano Alimentar individualizado com aporte ideal de Macro e Micronutrientes essenciais a nutrição capilar.

Os alimentos inseridos no plano alimentar continham maior aporte proteico, ricos em vitamina A e C e do complexo B , além de minerais como o zinco.

As alunas da Nutrição explicaram o plano alimentar a ser seguido e sua importância as alunas da estética.

O plano alimentar foi praticado por 03 meses e o que se observou foi uma melhora significativa sensorial em relação as disfunções capilares.

ANAMNESE



ANAMNESE



- Seborreia;
- Dermatite Seborreica e caspa;
- Alopecia;
- Eflúvio Telógeno;

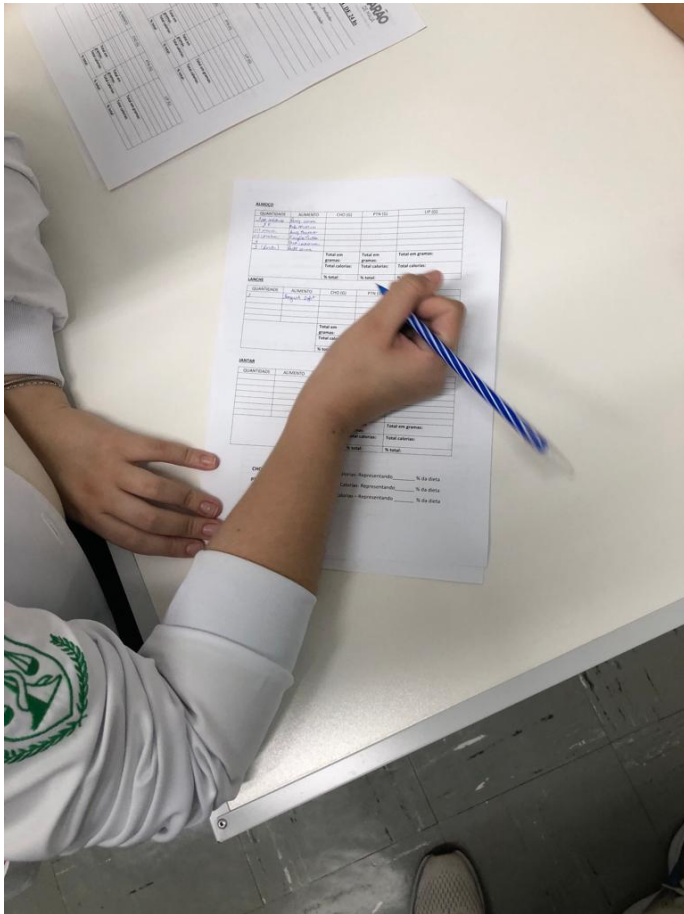
ProFCon

Programa de Formação Continuada

ATENDIMENTO NUTRICIONAL



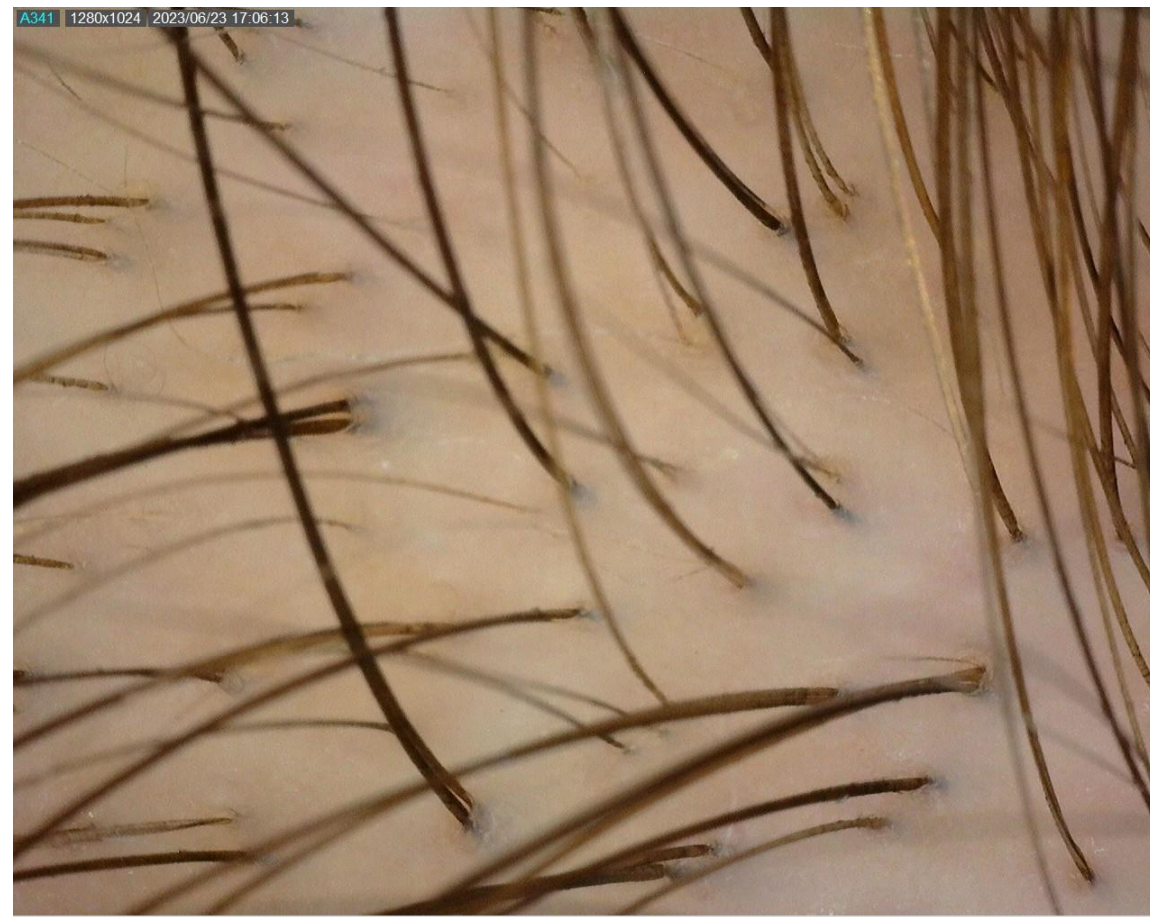
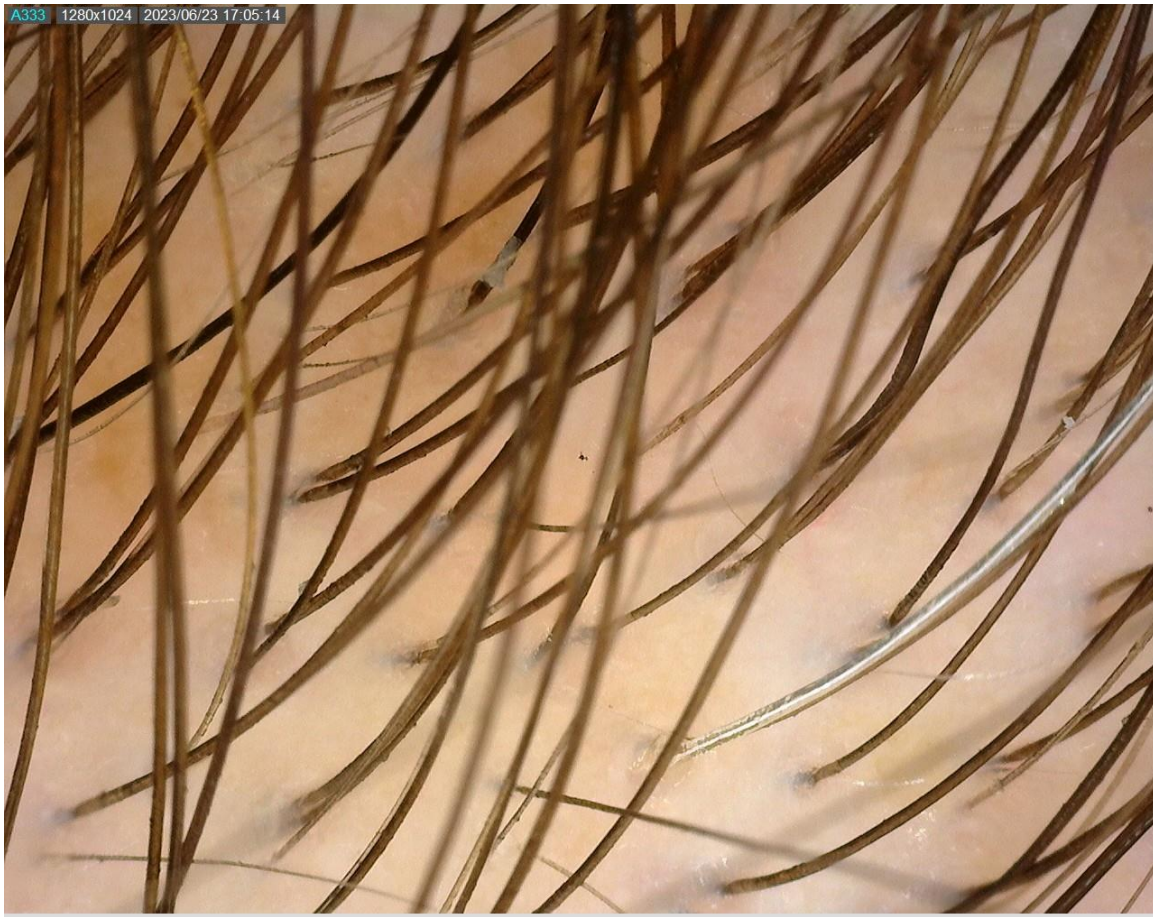
ATENDIMENTO NUTRICIONAL



ProFCon

Programa de Formação Continuada

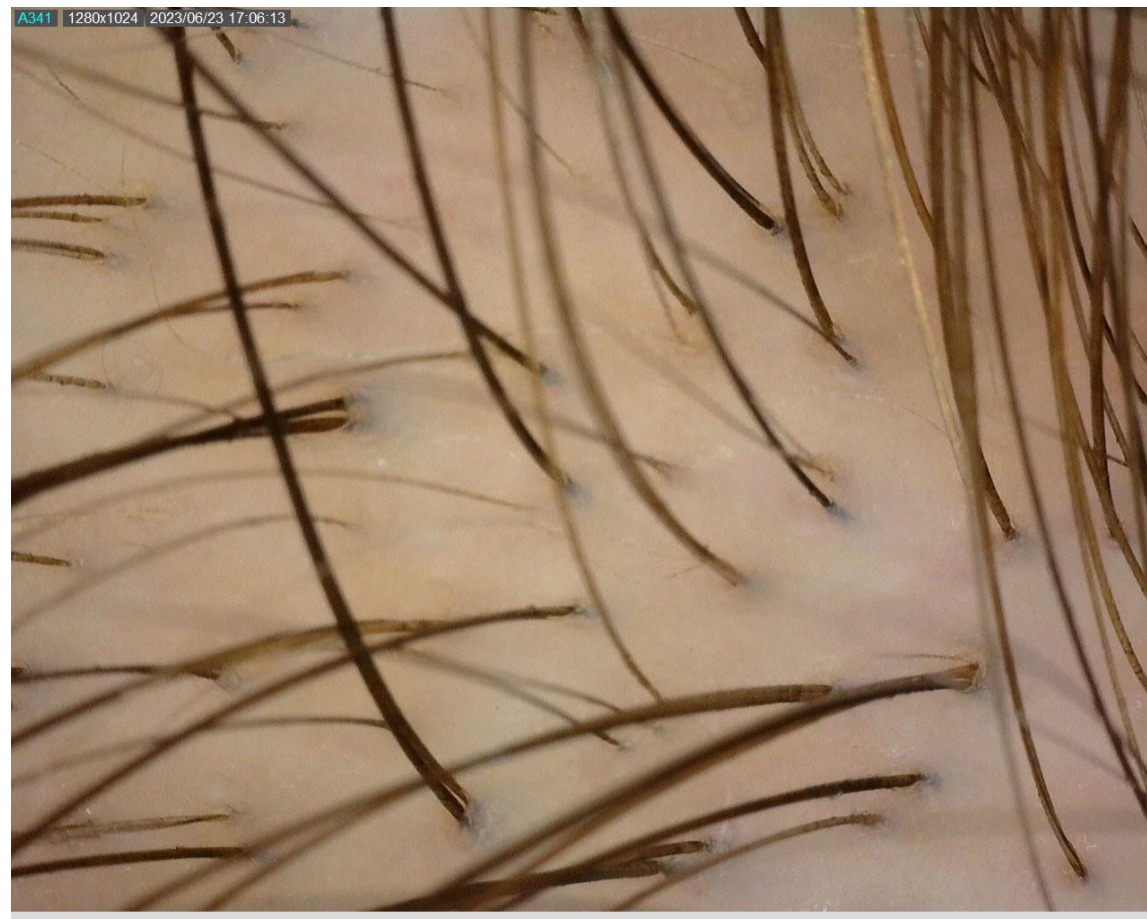
PÓS TRATAMENTO



ANTES



DEPOIS





UNIDADE CENTRAL
Rua Ramos de Azevedo, 423
Jd. Paulista - Ribeirão Preto/SP

UNIDADE ITARARÉ
Rua Itararé, 94 - Jd. Paulista
Ribeirão Preto/SP

UNIDADE ITAÍAIA
Av. Itaíiaia, 1.176 - Jd. Sumaré
Ribeirão Preto/SP

UNIDADE INDEPENDÊNCIA
Rua José Curvelo da Silveira Jr., 110
Jd. Califórnia - Ribeirão Preto/SP

UNIDADE CAMILO
Rua Camilo de Mattos, 2211
Jd. Paulista - Ribeirão Preto/SP

0800 18 35 66

www.baraodemaua.br