

USO DE PERFIS ONLINE DE RELACIONAMENTOS PARA ENSINAR  
FARMACOLOGIA: RELATO DE UMA EXPERIÊNCIA EXITOSA EM UM  
CURSO DA ÁREA DA SAÚDE

- **Carla Assad Lemos**

## Apresentação

- Farmacêutica – Bioquímica – FCFRP/USP
- Mestrado em Ciências – FCFRP/USP
- Doutoranda – FCFRP/USP – Centro de Pesquisa em Assistência Farmacêutica e Farmácia Clínica
- Docente nos cursos de Enfermagem, Nutrição, Farmácia e Psicologia



## Introdução



Estudante: protagonista do aprendizado

Professor: facilitador e orientador

## Introdução



- Avanço da tecnologia e da internet
- Nova geração de estudantes: imersão no mundo virtual; fácil acesso à informação
- Adaptação à nova realidade

Geração Z

## Introdução



Como **atrair** os alunos para uma participação mais ativa no processo de aprendizagem?

## Syllabus Selections Innovative Learning Activities

### Using Dating Profiles to Teach Pathopharmacology

Research increasingly shows positive outcomes for students when faculty supplement traditional passive teaching methods with student-centered, active, and collaborative pedagogical practices (Fields et al., 2021). Teaching pathopharmacology to large cohorts of students in an Accelerated Undergraduate Bachelor of Science in Nursing (ABSN) program can be challenging. The use of online dating profiles to teach prototype medications was piloted in a pathopharmacology course.

After learning about medications in

type medications discussed in class today.

5. Use the blank profile template attached on the last slide.
6. Be prepared to share your final product.
7. Groups will be randomly selected to share their profile with the class.

A quick online search will yield differing examples of dating profiles, even blank templates. An example provided for students was a profile featuring a picture of a famous actor named “Ben.” The name featured on the profile was “Ben A. Drill,” which was a play on words meant to describe the prototype medication: di-

information and thus increased learning of the prototype medication.

Faculty circulated during the activity to help those who may experience trouble getting started. Now that the activity has been well established in the course, faculty keep an ongoing file of prototypes created by students. This has been posted in the course learning management system as a resource that can be referenced after the class ends to facilitate knowledge acquisition of additional prototypes. Sharing the compiled prototype file also helps to keep the activity brief, focused, and productive. Students are encouraged to

Terzulli, 2022

## Introdução

- Uso de atividades que envolvam humor\*:
  - ✓ Maior atenção e interesse
  - ✓ Atitude positiva frente ao professor e a atividade
  - ✓ Redução da ansiedade e do estresse

\*desde que não envolva brincadeiras inapropriadas, constrangimento, bullying etc

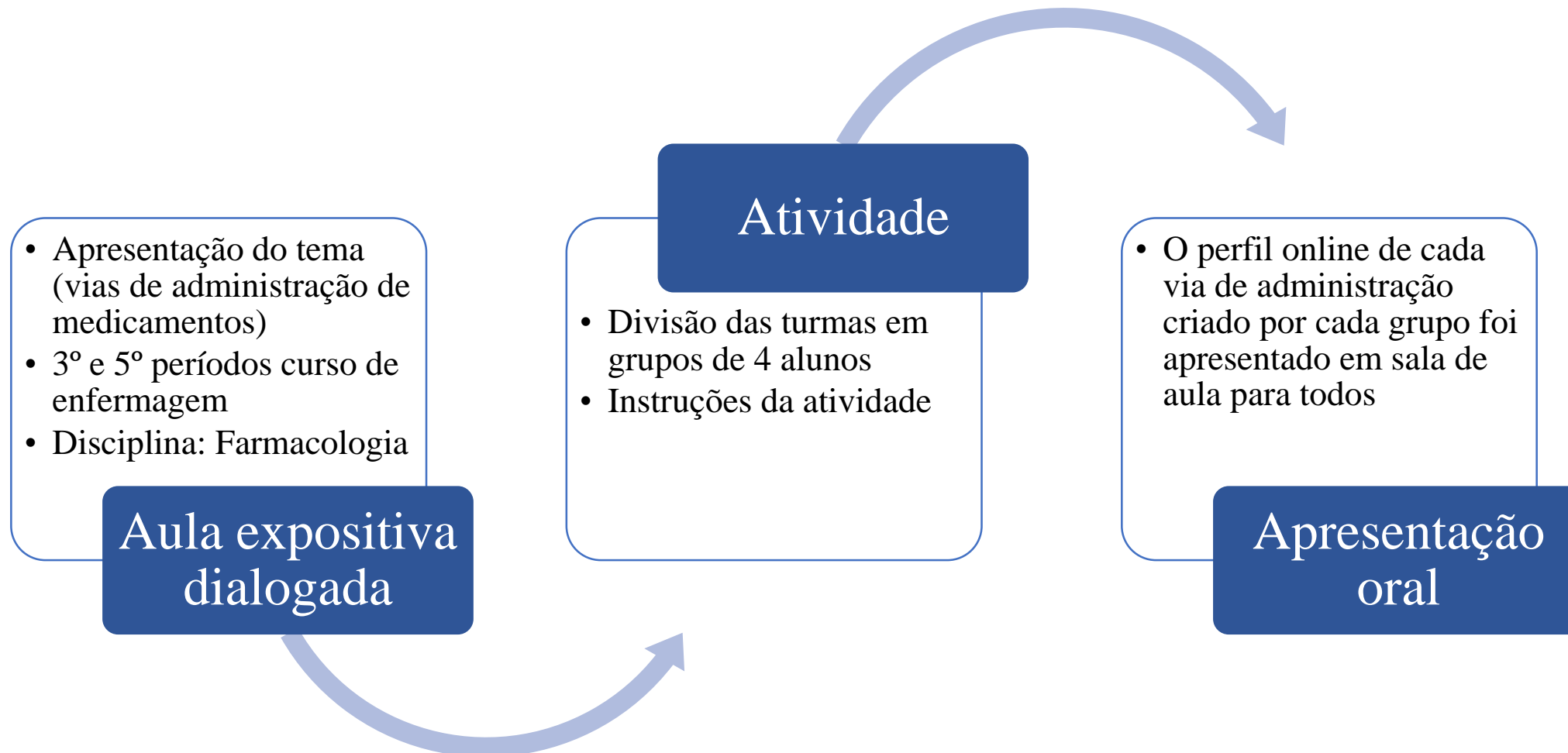
BAID, LAMBERT, 2010.

## Objetivo

Apresentar o uso de uma atividade desenvolvida durante a disciplina de Farmacologia do curso de Enfermagem do Centro Universitário Barão de Mauá, para a qual foi utilizada o humor e a interface de uma mídia social *online* de relacionamentos.



# Metodologia



## Resultados

- A atividade foi desenvolvida com criatividade e humor sem comprometer a qualidade das informações apresentadas.
- Exigiu dos alunos a capacidade de aplicar e apresentar os conhecimentos teóricos em um **formato divertido, diferente e criativo**



# VIA SUBLINGUAL



📍 Região por baixo da língua com ligação direto a veia cava superior.

## **SOBRE MIM**

Sou muito fácil de lidar, de maneira rápida eu vou causar algo em você antes que perceba. Me dou super bem com idosos e crianças, evito e não gosto de brigas, mas sejam pacientes comigo pois posso ser amargo e posso te irritar as vezes rs.

## **INTERESSES**

**Abosorção mais rápida**

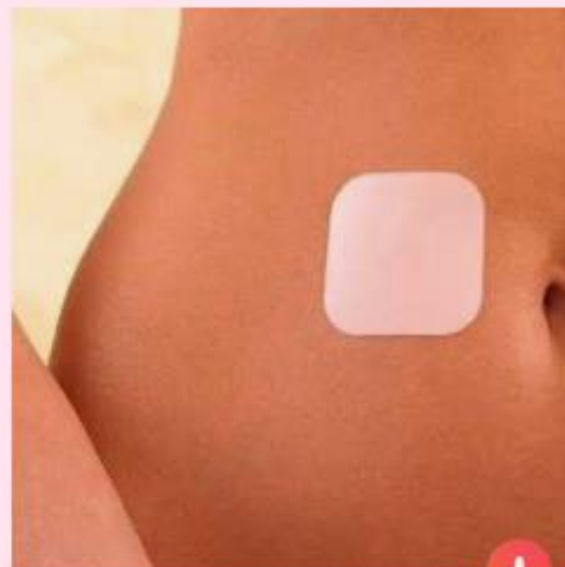
**Rápida dissolução**

**Impede que o medicamento seja inativado pelo suco gástrico**

**Facilita adesão terapêutica**

**Método não invasivo para administração**

Quem eu  
sou?



### Trans 25

📍 a menos de um quilômetro de distância

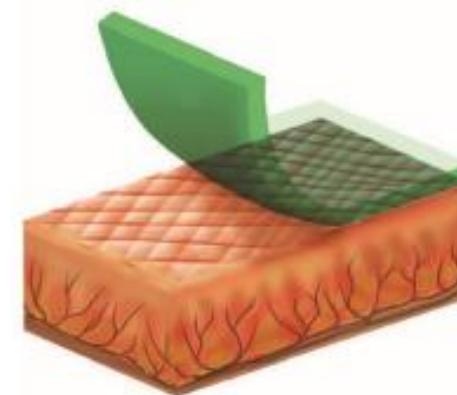
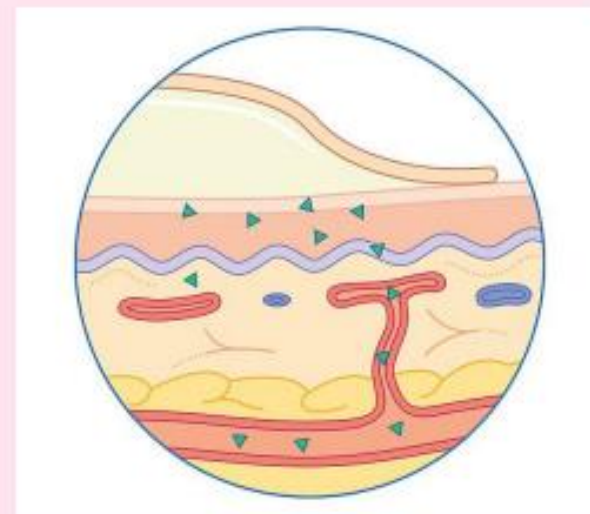
#### Sobre mim

Alguns dizem que sou grudenta, mas é só meu jeito de demonstrar carinho...

Sou um pouco lenta, mas contínua, pois não largo de você. Curto pessoas com poucos pelos, gosto de contato com a pele.

Por mim passam-se muitos hormônios! Mas também posso ser seu analgésico ou ajudar na sua circulação, aí vai de você!

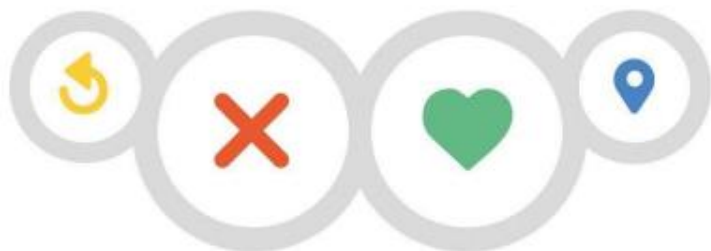
Se é esquecido (a) e quer algo mais prático, vamos nos dar bem...





Intravenosa, ação rápida.

 10  10



Meu nome é intravenosa,  
sou foda, além de comunicativa, sou papum e  
tenho mil e uma utilidades, igual bombril; nos  
piores momentos posso ser aquela que irá te fazer  
esquecer os problemas; respeito o seu tempo, não  
sou de forçar a barra, a não ser que você queira.  
Depois que me conhece, impossível esquecer;  
mas se cair na rotina posso ser tóxica, e também,  
sou intolerante a substâncias oleosas.

Já sei o que está pensando: Deus me livre, mais  
quem me dera!

## Considerações finais

- Estratégias educacionais que **se adequem a realidade da nova geração** pode ser um atrativo para envolver e incentivar uma participação mais ativa
- Uso do humor nas EAs parece contribuir para **o aumento do interesse do aluno** no conteúdo da aula e na execução da atividade, **sem comprometer a qualidade do aprendizado** e permitindo **explorar a criatividade** dos estudantes.

## Referências bibliográficas:

BAID, H.; LAMBERT, N. Enjoyable learning: The role of humour, games, and fun activities in nursing and midwifery education. **Nurse Education Today**, v. 30, p. 548–552, 2010.

TERZULLI, D. Using Dating Profiles to Teach Pathopharmacology. **Journal of Nursing Education**, v. 61, n. 12, 2022.



### UNIDADE CENTRAL

Rua Ramos de Azevedo, 423  
Jd. Paulista - Ribeirão Preto/SP

### UNIDADE ITARARÉ

Rua Itararé, 94 - Jd. Paulista  
Ribeirão Preto/SP

### UNIDADE ITATIAIA

Av. Itatiaia, 1.176 - Jd. Sumaré  
Ribeirão Preto/SP

### UNIDADE INDEPENDÊNCIA

Rua José Curvelo da Silveira Jr., 110  
Jd. Califórnia - Ribeirão Preto/SP

### UNIDADE CAMILO

Rua Camilo de Mattos, 2211  
Jd. Paulista - Ribeirão Preto/SP