

PAINEL INFORMATIVO DE CONHECIMENTOS GERAIS COMO PREPARAÇÃO PARA O ENADE – RELATO DE EXPERIÊNCIA

Profa. Dra. Marisa Maia Leonardi Figueiredo*

Profa. Dra. Eloisa Maria Gatti Regueiro*

Profa. Dra. Elaine Cristine Lemes Mateus De Vasconcelos*

Prof. Me. Victor Guilherme Luvizaro Felice Garcia Neves*

INTRODUÇÃO



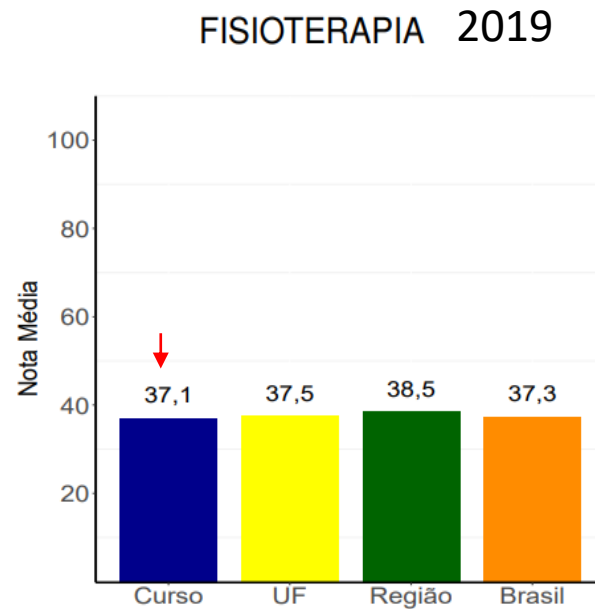
- Avalia a **qualidade dos cursos superiores** e o **rendimento dos alunos** em relação a conteúdo específico do curso e temas de conhecimentos gerais.
- **Cursos com resultados insatisfatórios**, podem ser **impedidos** de abrir novas turmas.



Análise de
estratificação do
ENADE

Notas médias dos estudantes (concluintes) no Componente de Formação Geral na prova.

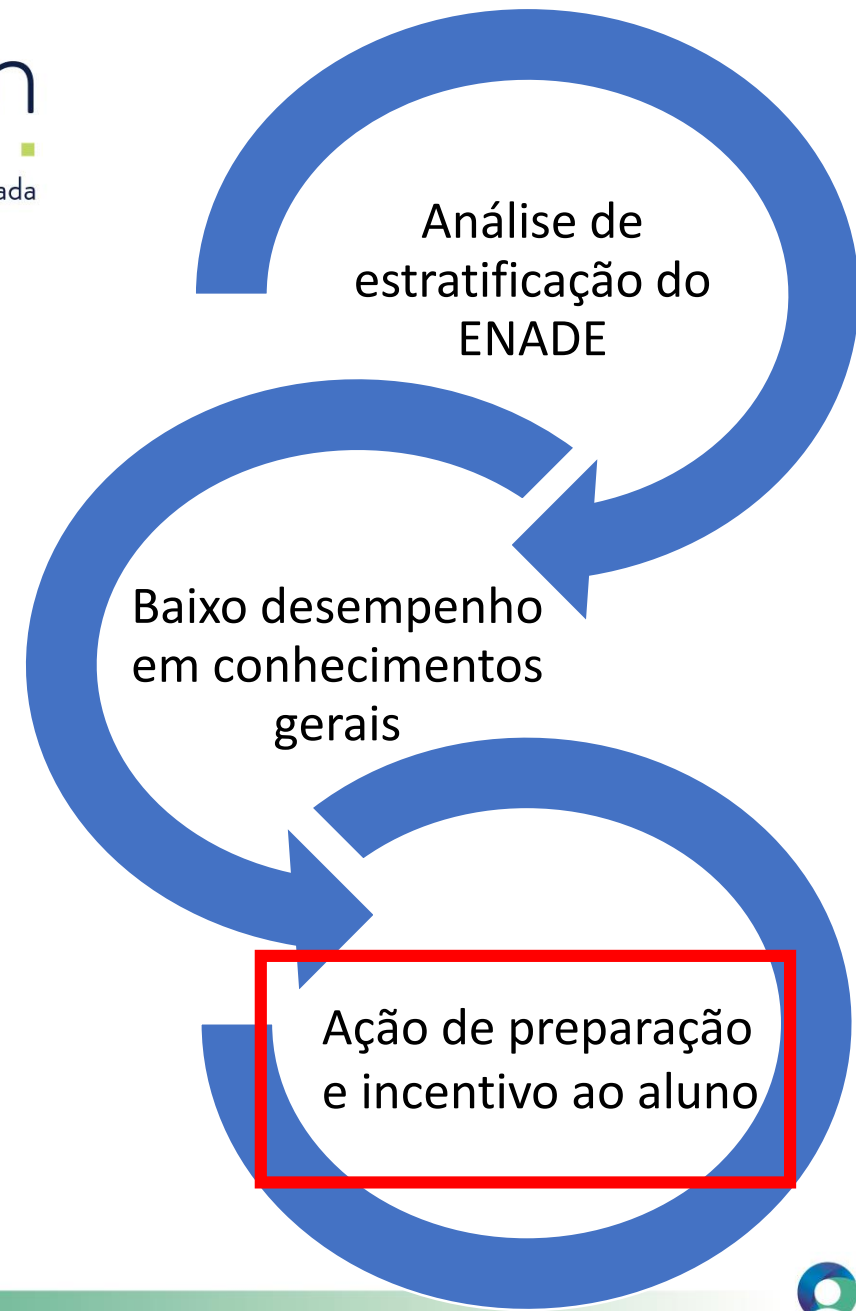
Notas médias dos estudantes (concluintes) no Componente de Formação Geral na prova.



Análise de
estratificação do
ENADE

Baixo desempenho
em COMPONENTE
GERAL

PRECISAMOS FAZER ALGO!



OBJETIVO



- **Reproduzir** temas de conhecimentos gerais da atualidade em *banners* e **analisar** a compreensão dos alunos.

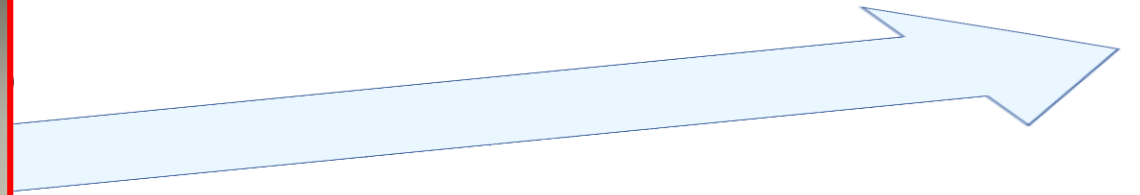
- Rel



Enviando
(cultura,
política,
tecnologia,
Direitos

Profe

V FORUM D



Impressão e
Exposição

Avaliação



Coordenação projeto

Estudantes

METODOLOGIA

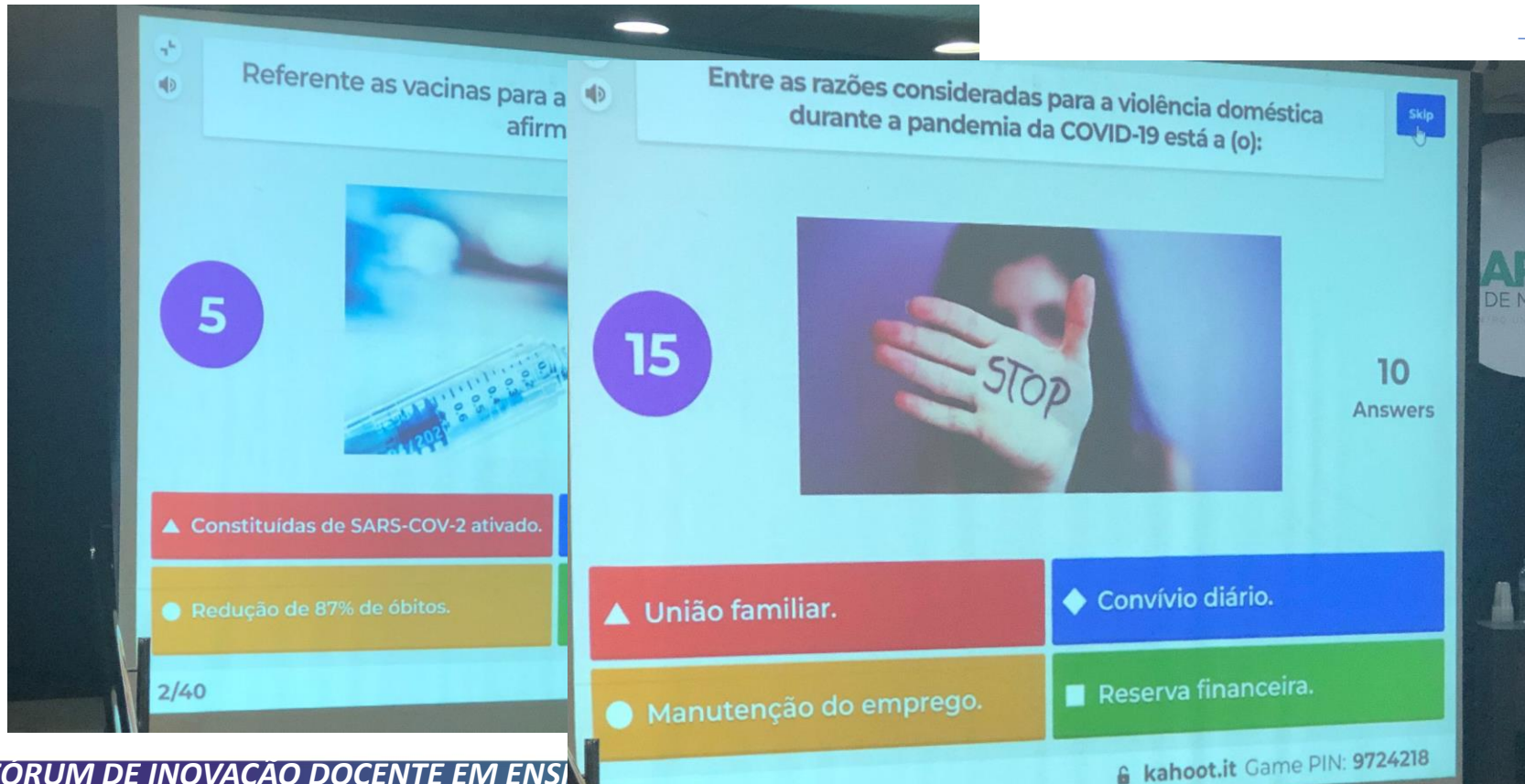
- **1ª AVALIAÇÃO** (qualitativa): 15 dias após a 1ª exposição → “perceptual/visual/atrativo”

Perguntas:

- 1- “Você percebeu que foi colocado um *banner* na sua sala de aula e/ou na Clínica de Fisioterapia?”
- 2- “Você leu o conteúdo do *banner*?”
- 3- “Se leu, tinha conhecimento sobre o assunto?”



METODOLOGIA



Avaliação 2



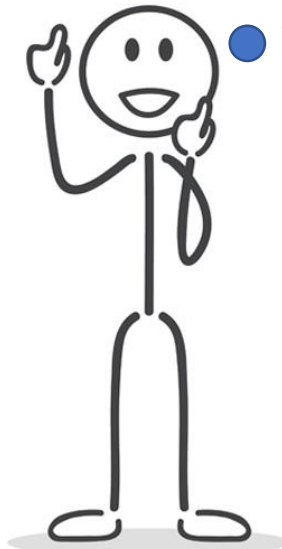
Estudantes

RESULTADOS

- 1ª avaliação (qualitativa) – após 1ª exposição:
 - **98% responderam “sim”** = perceberam que foi colocado um *banner* na sala de aula / clínica de fisioterapia.
 - **15% relataram ter lido** o conteúdo do *banner*.
 - Dos que leram todo o conteúdo, **100% relataram não ter conhecimento** sobre o assunto.



RESULTADOS



Após identificada a baixa adesão, por meio da análise inicial, foi implementada ação de discussões dos temas expostos nos painéis, conduzidas pelos docentes, em salas de aula.

RESULTADOS

2ª avaliação (quantitativa): participaram do QUIZ 20 grupos contendo em média 9 discentes.



CONSIDERAÇÕES FINAIS

- **Os resultados qualitativos reafirmam a hipótese acerca do baixo interesse dos alunos nos temas relacionados a conhecimentos gerais.**
- **Após implementada ação de discussões dos temas conduzida pelos docentes em salas de aula, foram motivadas reflexões, com posterior retorno positivo, como percebido na análise quantitativa.**
- **Sugere-se que a menor porcentagem de acerto na questão referente ao segundo banner, esteja relacionada ao tempo de exposição inferior.**
- **É necessário que haja continuidade na exposição de assuntos relevantes do cotidiano e que os temas sejam discutidos em salas de aula para maior efetividade do projeto e alcance do objetivo.**



marisa.leonardi@baraodemaui.br



UNIDADE CENTRAL

Rua Ramos de Azevedo, 423
Jd. Paulista - Ribeirão Preto/SP

UNIDADE ITARARÉ

Rua Itararé, 94 - Jd. Paulista
Ribeirão Preto/SP

UNIDADE ITAIAIA

Av. Itatiaia, 1.176 - Jd. Sumaré
Ribeirão Preto/SP

UNIDADE INDEPENDÊNCIA

Rua José Curvelo da Silveira Jr., 110
Jd. Califórnia - Ribeirão Preto/SP

UNIDADE CAMILO

Rua Camilo de Mattos, 2211
Jd. Paulista - Ribeirão Preto/SP

0800 18 35 66

www.baraodemaui.br