

**“DISCUSSÃO DE QUESTÕES E CASOS CLÍNICOS COMO  
ESTRATÉGIA EFETIVA DE ENSINO-APRENDIZAGEM  
DENTRO DO CURSO DE MEDICINA”**

**Licério Miguel**

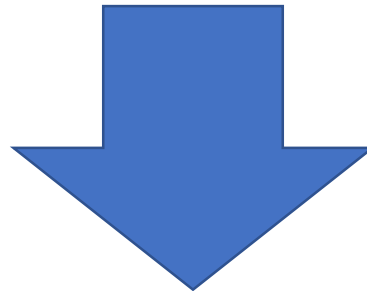
**Guilherme Luna Martinez**

**Jéssica Maria Camargo Borba**

**Talita Andrea Junta Campos**

## INTRODUÇÃO

Diretrizes Curriculares Nacionais do Curso de Graduação em Medicina

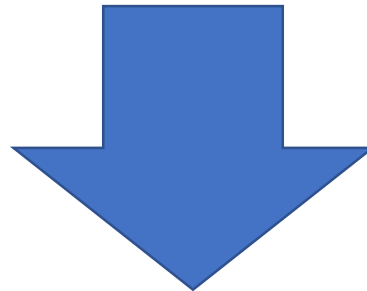


“Utilizar metodologias que privilegiem a participação ativa do aluno na construção do conhecimento e a integração entre os conteúdos, além de estimular a interação entre o ensino, a pesquisa e a extensão/assistência”

*MINISTÉRIO DA EDUCAÇÃO E CULTURA. CONSELHO NACIONAL DE EDUCAÇÃO SUPERIOR. CÂMARA DE EDUCAÇÃO SUPERIOR. Diretrizes Curriculares Nacionais do Curso de Graduação em Medicina. Brasília, 2001*

## INTRODUÇÃO

Diretrizes Curriculares Nacionais do Curso de Graduação em Medicina



“Utilizar metodologias que privilegiem a participação ativa do aluno na construção do conhecimento e a integração entre os conteúdos, além de estimular a interação entre o ensino, a pesquisa e a extensão/assistência”

*MINISTÉRIO DA EDUCAÇÃO E CULTURA. CONSELHO NACIONAL DE EDUCAÇÃO SUPERIOR. CÂMARA DE EDUCAÇÃO SUPERIOR. Diretrizes Curriculares Nacionais do Curso de Graduação em Medicina. Brasília, 2001*



**Figura 1:** Componentes de um currículo, a começar pelos resultados esperados (estrela) e todos os recursos mobilizados e envolvidos para que sejam alcançados.

\* Outcomes ou resultados esperados são as competências e capacidades esperados do aprendiz, ao final da experiência educacional.

Reis FJC, Souza CS, Bollela VR. Desenho Curricular para Cursos das Profissões da Saúde. Medicina (Ribeirão Preto) 2014;47(3):272-9

<http://revista.fmrp.usp.br/>



**Figura 1:** Componentes de um currículo, a começar pelos resultados esperados (estrela) e todos os recursos mobilizados e envolvidos para que sejam alcançados.

\* Outcomes ou resultados esperados são as competências e capacidades esperados do aprendiz, ao final da experiência educacional.

Reis FJC, Souza CS, Bollela VR. Desenho Curricular para Cursos das Profissões da Saúde. Medicina (Ribeirão Preto) 2014;47(3):272-9

<http://revista.fmrp.usp.br/>

## COMO FAZER?



Fonte: Google imagens



## COMO FAZER?



Fonte: Google imagens

## COMO FAZER?



Fonte: Google imagens

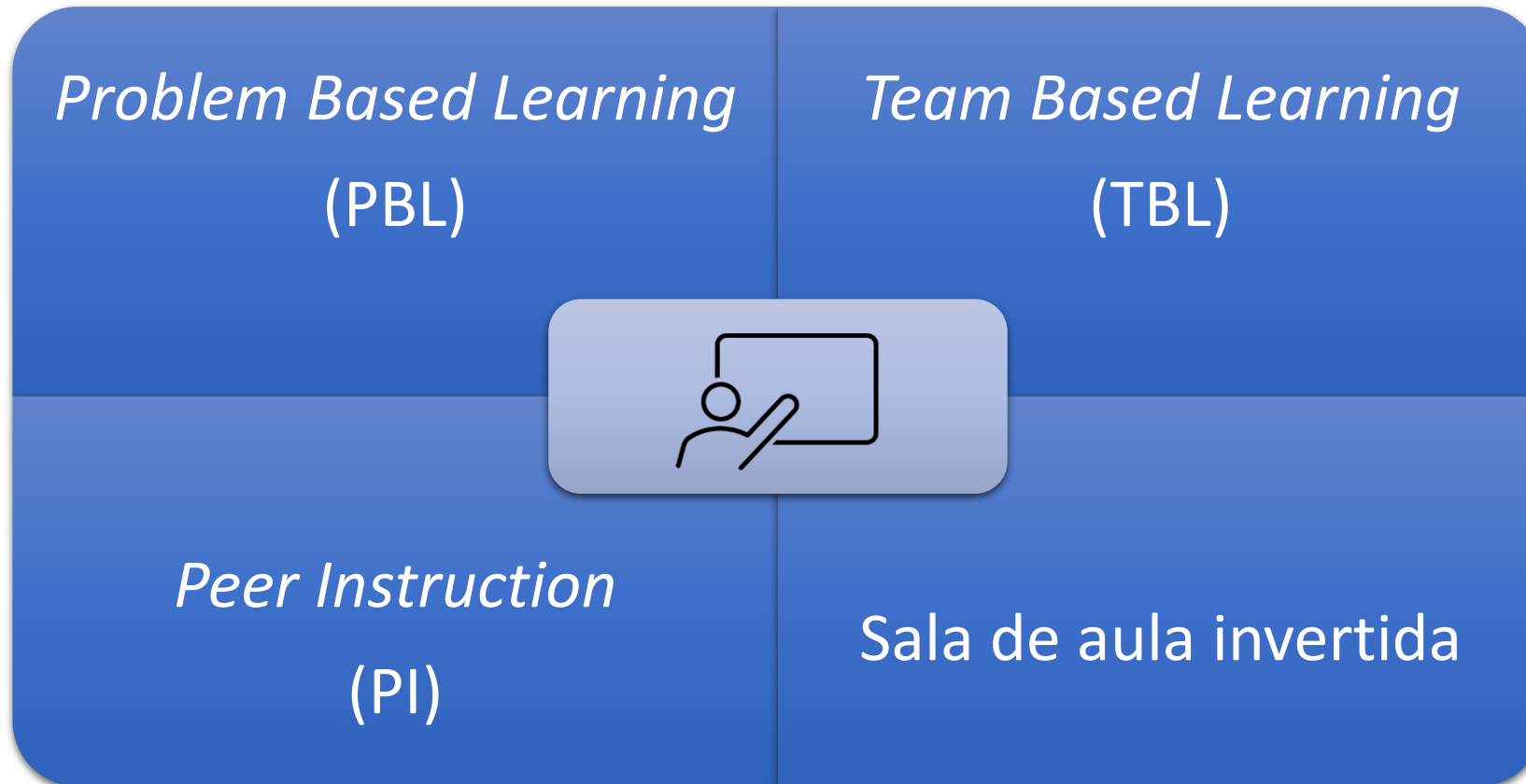




## METODOLOGIAS ATIVAS



## METODOLOGIAS ATIVAS



## **OBJETIVO**

Apresentar a discussão de questões e casos clínicos em todas as aulas do curso teórico do internato como estratégia ativa de ensino, tornando a aula mais dialogada.

## **METODOLOGIA**

- Estágios em Ginecologia e Obstetrícia I, II, III e IV
- Iniciar a aula lançando perguntas sobre conceitos básicos do tema, previamente estudado
- Comentários sobre as questões
- Exposição de casos clínicos como forma de disparar a discussão do tema proposto

## **METODOLOGIA**

Provocação dos alunos com **casos clínicos** com grau de complexidade moderado a alto, demandando a associação de conceitos e a conexão de informações contidas na leitura prévia e nas informações iniciais



## EXEMPLO

### CASO CLÍNICO

M. F. S., 32 anos, G2P1A0C0, IG = 10 semanas e 4 dias (pela DUM e corrigida pelo USG), em uso de ácido fólico, IMC = 33,4 kg/m<sup>2</sup>, sem outras comorbidades. Relata que em sua gestação anterior não teve quaisquer problemas. No momento, está sem queixas.

Traz os seguintes exames colhidos no começo do pré-natal:

- TIPO SANGUÍNEO: A+
- SOROLOGIAS NEGATIVAS
- HEMOGRAMA DO TERCEIRO TRIMESTRE: HB 11,5; HT 31%; PLAQUETAS 156000
- GLICEMIA DE JEJUM 96
- URINA I E UROCULTURAS NORMAIS

**QUAL A CONDUTA?**

## EXEMPLO

### CASO CLÍNICO

Paciente retorna após 2 semanas e traz o seguinte controle glicêmico

Jejum	2h pós-almoço	2h pós-jantar
94	128	138
98	115	140
102	136	118
93	140	115
101	120	110
91	118	128
104	123	132

## EXEMPLO

### CASO CLÍNICO

Paciente retorna após 2 semanas e traz o seguinte controle glicêmico

Jejum	2h pós-almoço	2h pós-jantar
94	<b>128</b>	<b>138</b>
<b>98</b>	115	<b>140</b>
<b>102</b>	<b>136</b>	118
93	<b>140</b>	115
<b>101</b>	<b>120</b>	110
91	118	<b>128</b>
<b>104</b>	<b>123</b>	<b>132</b>

QUAL A CONDUTA?

## RESULTADOS

- Maior adesão dos alunos à proposta de tornar a aula menos expositiva e mais dialogada
- Alunos sentem-se mais estimulados
- A experiência e conhecimento dos demais colegas, moderados pelo professor, contribui para a conclusão do desafio, em equipe.

## RESULTADOS

- Muitos alunos agregam à discussão casos ocorridos na prática clínica dos estágios, compartilhando a experiência vivenciada e permitindo o debate construtivo sobre o assunto.



## CONSIDERAÇÕES FINAIS

Alunos que assumem uma postura mais participativa, por se sentirem desafiados e estimulados ao terem suas emoções provocadas durante as aulas, são os que melhor compreendem e retém o conteúdo proposto.



Fonte: Google imagens

## CONSIDERAÇÕES FINAIS

Professores também devem ser provocados a modificarem as suas aulas clássicas, meramente expositivas, e torná-las mais dialogadas.



*Fonte: Google imagens*

## CONSIDERAÇÕES FINAIS

Treinamentos e construção de novas técnicas de ensino são necessárias, para que os profissionais se adequem ao novo modelo.

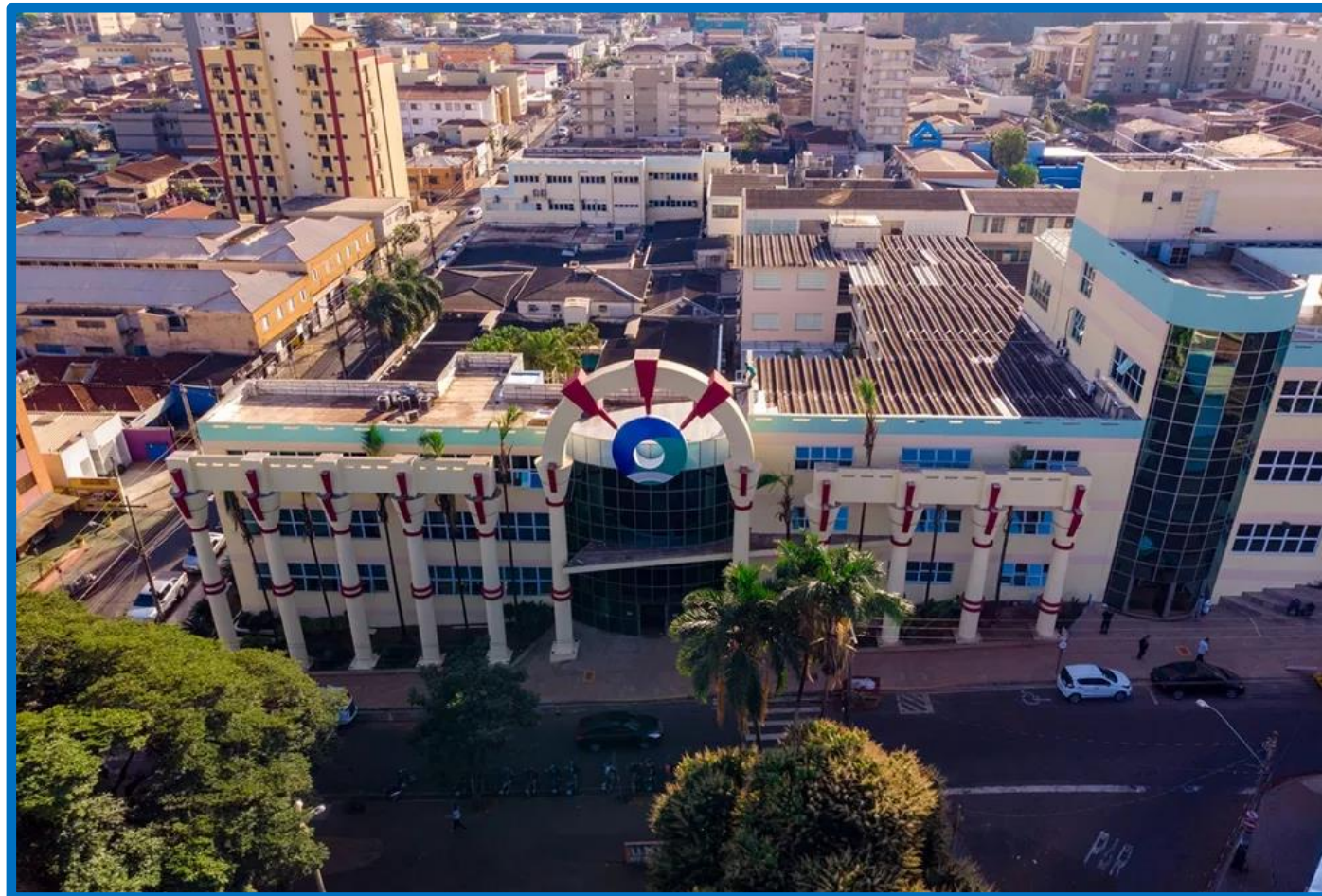


Fonte: Google imagens

## CONSIDERAÇÕES FINAIS







**[licerio.miguel@baraodemaua.br](mailto:licerio.miguel@baraodemaua.br)**

**UNIDADE CENTRAL**

Rua Ramos de Azevedo, 423  
Jd. Paulista - Ribeirão Preto/SP

**UNIDADE ITARARÉ**

Rua Itararé, 94 - Jd. Paulista  
Ribeirão Preto/SP

**UNIDADE ITAIAIA**

Av. Itatiaia, 1.176 - Jd. Sumaré  
Ribeirão Preto/SP

**UNIDADE INDEPENDÊNCIA**

Rua José Curvelo da Silveira Jr., 110  
Jd. Califórnia - Ribeirão Preto/SP

**UNIDADE CAMILO**

Rua Camilo de Mattos, 2211  
Jd. Paulista - Ribeirão Preto/SP

**0800 18 35 66**

**[www.baraodemaua.br](http://www.baraodemaua.br)**